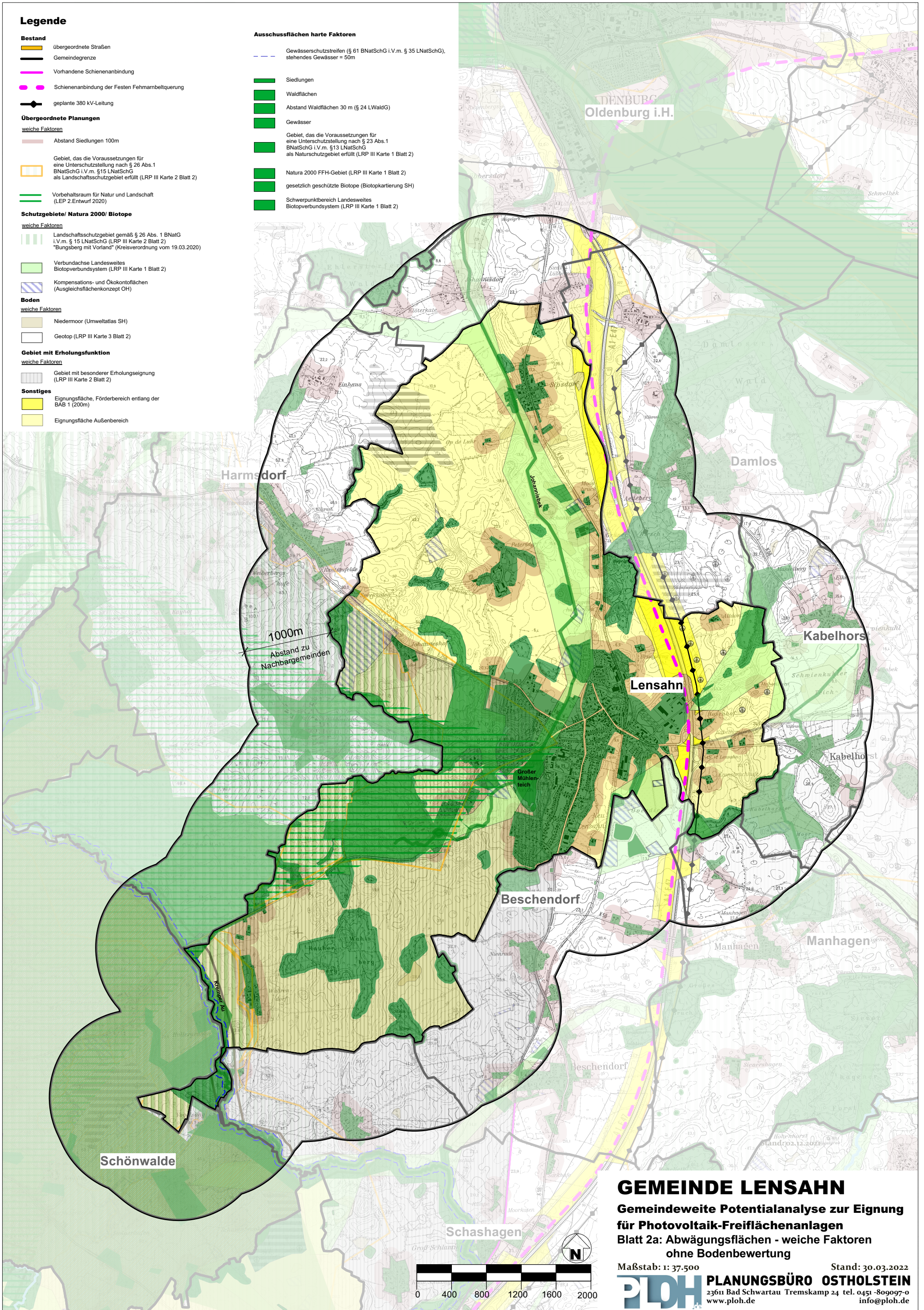


Legende

- Bestand**
- übergeordnete Straßen
 - Gemeindegrenze
 - Vorhandene Schienenanbindung
 - Schienenanbindung der Festen Fehmarnbeltquerung
 - geplante 380 kV-Leitung
- Übergeordnete Planungen**
- weiche Faktoren
- Abstand Siedlungen 100m
- Gebiet, das die Voraussetzungen für eine Unterschutzstellung nach § 26 Abs.1 BNatSchG i.V.m. § 15 LNatSchG als Landschaftsschutzgebiet erfüllt (LRP III Karte 2 Blatt 2)
- Vorbehaltsraum für Natur und Landschaft (LEP 2 Entwurf 2020)
- Schutzgebiete/ Natura 2000/ Biotope**
- weiche Faktoren
- Landschaftsschutzgebiet gemäß § 26 Abs. 1 BNatG i.V.m. § 15 LNatSchG (LRP III Karte 2 Blatt 2) "Bungsberg mit Vorland" (Kreisverordnung vom 19.03.2020)
 - Verbundachse Landesweites Biotopverbundsystem (LRP III Karte 1 Blatt 2)
 - Kompensations- und Ökotothflächen (Ausgleichsflächenkonzept OH)
- Boden**
- weiche Faktoren
- Niedermoor (Umweltatlas SH)
 - Geotop (LRP III Karte 3 Blatt 2)
- Gebiet mit Erholungsfunktion**
- weiche Faktoren
- Gebiet mit besonderer Erholungseignung (LRP III Karte 2 Blatt 2)
- Sonstiges**
- Eignungsfläche, Förderbereich entlang der BAB 1 (200m)
 - Eignungsfläche Außenbereich

- Ausschussflächen harte Faktoren**
- Gewässerschutzstreifen (§ 61 BNatSchG i.V.m. § 35 LNatSchG), stehendes Gewässer = 50m
 - Siedlungen
 - Waldflächen
 - Abstand Waldflächen 30 m (§ 24 LWaldG)
 - Gewässer
 - Gebiet, das die Voraussetzungen für eine Unterschutzstellung nach § 23 Abs.1 BNatSchG i.V.m. § 13 LNatSchG als Naturschutzgebiet erfüllt (LRP III Karte 1 Blatt 2)
 - Natura 2000 FFH-Gebiet (LRP III Karte 1 Blatt 2)
 - gesetzlich geschützte Biotope (Biotopkartierung SH)
 - Schwerpunktbereich Landesweites Biotopverbundsystem (LRP III Karte 1 Blatt 2)



GEMEINDE LENSAHN
Gemeindeweite Potentialanalyse zur Eignung für Photovoltaik-Freilächeneanlagen
Blatt 2a: Abwägungsflächen - weiche Faktoren ohne Bodenbewertung
 Maßstab: 1:37.500
 Stand: 30.03.2022
PLANUNGSBÜRO OSTHOLSTEIN
 23611 Bad Schwartau Tremskamp 24 tel. 0451-809097-0
 www.ploh.de info@ploh.de