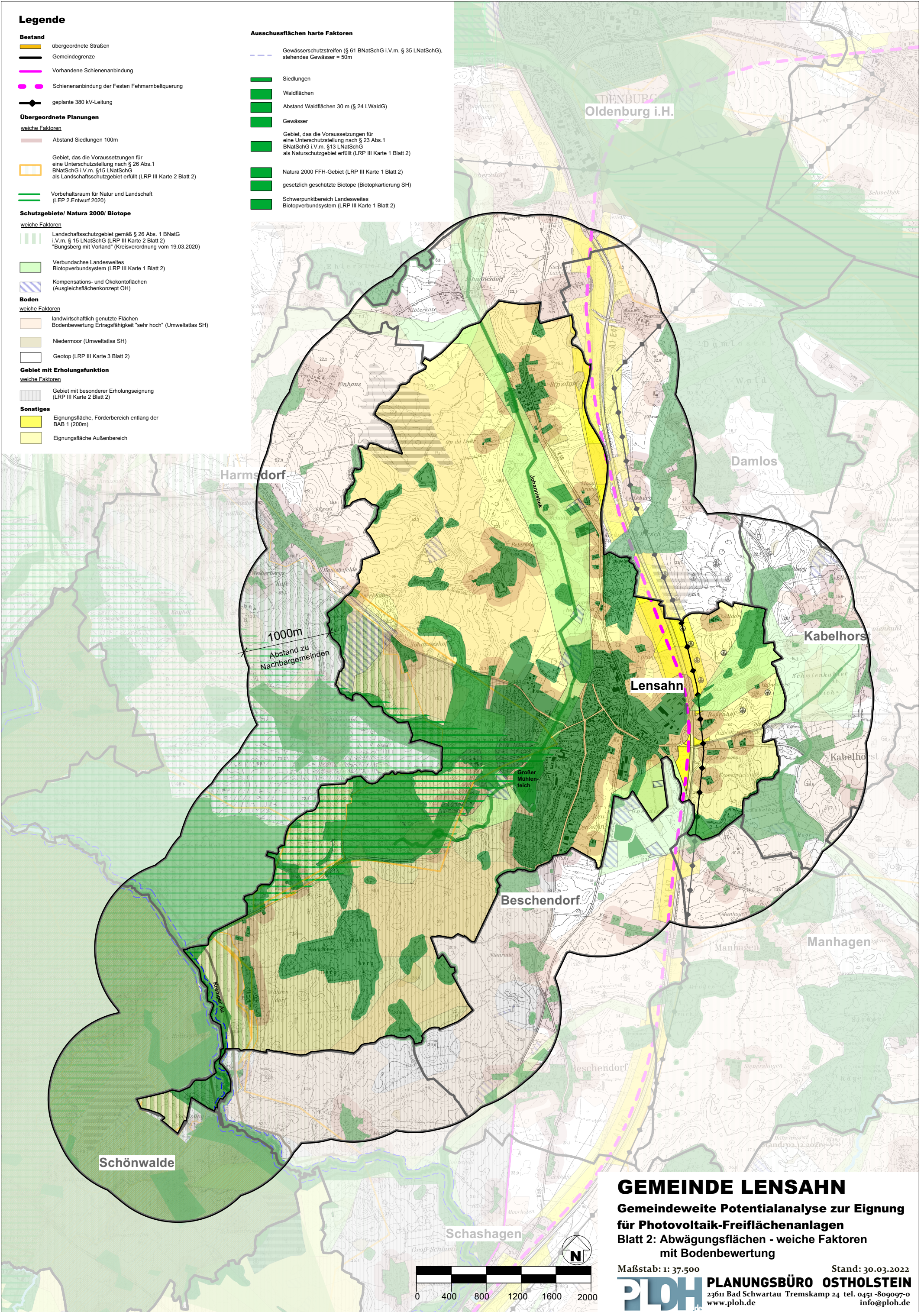


Legende

- Bestand**
 - übergeordnete Straßen
 - Gemeindegrenze
 - Vorhandene Schienenanbindung
 - Schienenanbindung der Festen Fehmarnbeltquerung
 - geplante 380 kV-Leitung
- Übergeordnete Planungen**
 - weiche Faktoren**
 - Abstand Siedlungen 100m
 - Gebiet, das die Voraussetzungen für eine Unterschutzstellung nach § 26 Abs.1 BNatSchG i.V.m. § 15 LNatSchG als Landschaftsschutzgebiet erfüllt (LRP III Karte 2 Blatt 2)
 - Vorbehaltssraum für Natur und Landschaft (LEP 2 Entwurf 2020)
 - Schutzgebiete/ Natura 2000/ Biotope**
 - weiche Faktoren**
 - Landschaftsschutzgebiet gemäß § 26 Abs. 1 BNatG i.V.m. § 15 LNatSchG (LRP III Karte 2 Blatt 2) "Bungsberg mit Vorland" (Kreisverordnung vom 19.03.2020)
 - Verbundachse Landesweites Biotopverbundsystem (LRP III Karte 1 Blatt 2)
 - Kompensations- und Ökotothflächen (Ausgleichsflächenkonzept OH)
 - Boden**
 - weiche Faktoren**
 - landwirtschaftlich genutzte Flächen Bodenbewertung Ertragsfähigkeit "sehr hoch" (Umweltatlas SH)
 - Niedermoor (Umweltatlas SH)
 - Geotop (LRP III Karte 3 Blatt 2)
 - Gebiet mit Erholungsfunktion**
 - weiche Faktoren**
 - Gebiet mit besonderer Erholungseignung (LRP III Karte 2 Blatt 2)
 - Sonstiges**
 - Eignungsfläche, Förderbereich entlang der BAB 1 (200m)
 - Eignungsfläche Außenbereich

- Ausschlussflächen harte Faktoren**
 - Gewässerschutzstreifen (§ 61 BNatSchG i.V.m. § 35 LNatSchG), stehendes Gewässer = 50m
 - Siedlungen
 - Waldflächen
 - Abstand Waldflächen 30 m (§ 24 LWaldG)
 - Gewässer
 - Gebiet, das die Voraussetzungen für eine Unterschutzstellung nach § 23 Abs.1 BNatSchG i.V.m. § 13 LNatSchG als Naturschutzgebiet erfüllt (LRP III Karte 1 Blatt 2)
 - Natura 2000 FFH-Gebiet (LRP III Karte 1 Blatt 2)
 - gesetzlich geschützte Biotope (Biotopkartierung SH)
 - Schwerpunktbereich Landesweites Biotopverbundsystem (LRP III Karte 1 Blatt 2)



GEMEINDE LENSAHN

Gemeindewerte Potentialanalyse zur Eignung für Photovoltaik-Freiflächenanlagen

Blatt 2: Abwägungsflächen - weiche Faktoren mit Bodenbewertung

Maßstab: 1: 37.500

Stand: 30.03.2022

PLOH PLANUNGSBÜRO OSTHOLSTEIN
23611 Bad Schwartau Tremskamp 24 tel. 0451-809097-0
www.ploh.de info@ploh.de