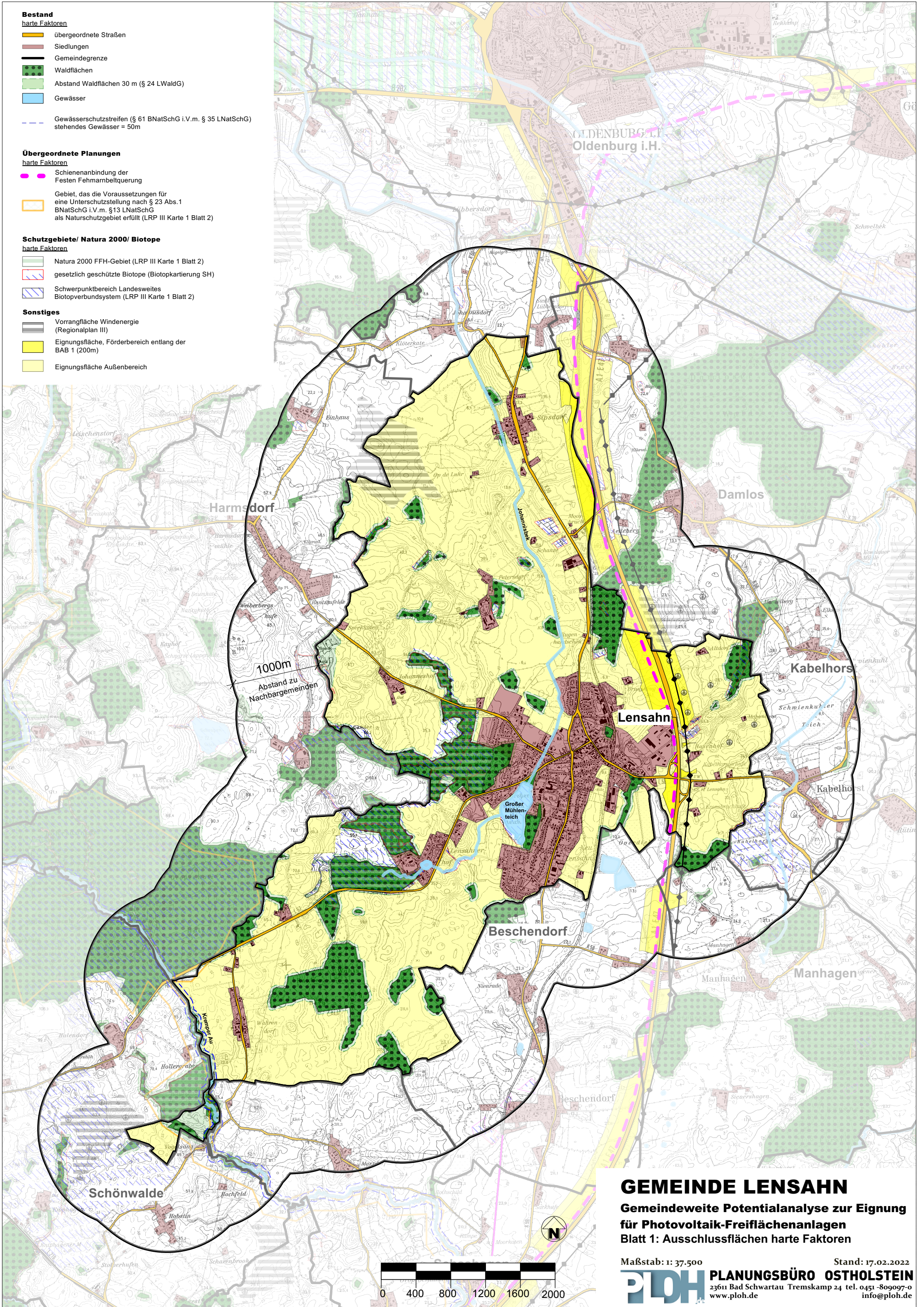


- Bestand**
- harte Faktoren**
- übergeordnete Straßen
  - Siedlungen
  - Gemeindegrenze
  - Waldflächen
  - Abstand Waldflächen 30 m (§ 24 LWaldG)
  - Gewässer
  - Gewässerschutzstreifen (§ 61 BNatSchG i.V.m. § 35 LNatSchG) stehendes Gewässer = 50m

- Übergeordnete Planungen**
- harte Faktoren**
- Schienenanbindung der Festen Fehmarnbeltquerung
  - Gebiet, das die Voraussetzungen für eine Unterschutzstellung nach § 23 Abs.1 BNatSchG i.V.m. §13 LNatSchG als Naturschutzgebiet erfüllt (LRP III Karte 1 Blatt 2)

- Schutzgebiete/ Natura 2000/ Biotope**
- harte Faktoren**
- Natura 2000 FFH-Gebiet (LRP III Karte 1 Blatt 2)
  - gesetzlich geschützte Biotope (Biotopkartierung SH)
  - Schwerpunktbereich Landesweites Biotopverbundsystem (LRP III Karte 1 Blatt 2)

- Sonstiges**
- Vorrangfläche Windenergie (Regionalplan III)
  - Eignungsfläche, Förderbereich entlang der BAB 1 (200m)
  - Eignungsfläche Außenbereich



# GEMEINDE LENSAAH

**Gemeindefweite Potentialanalyse zur Eignung für Photovoltaik-Freiflächenanlagen**  
**Blatt 1: Ausschlussflächen harte Faktoren**

Maßstab: 1: 37.500

Stand: 17.02.2022

**PLANUNGSBÜRO OSTHOLSTEIN**  
 23611 Bad Schwartau Tremskamp 24 tel. 0451-809097-0  
 www.ploh.de info@ploh.de