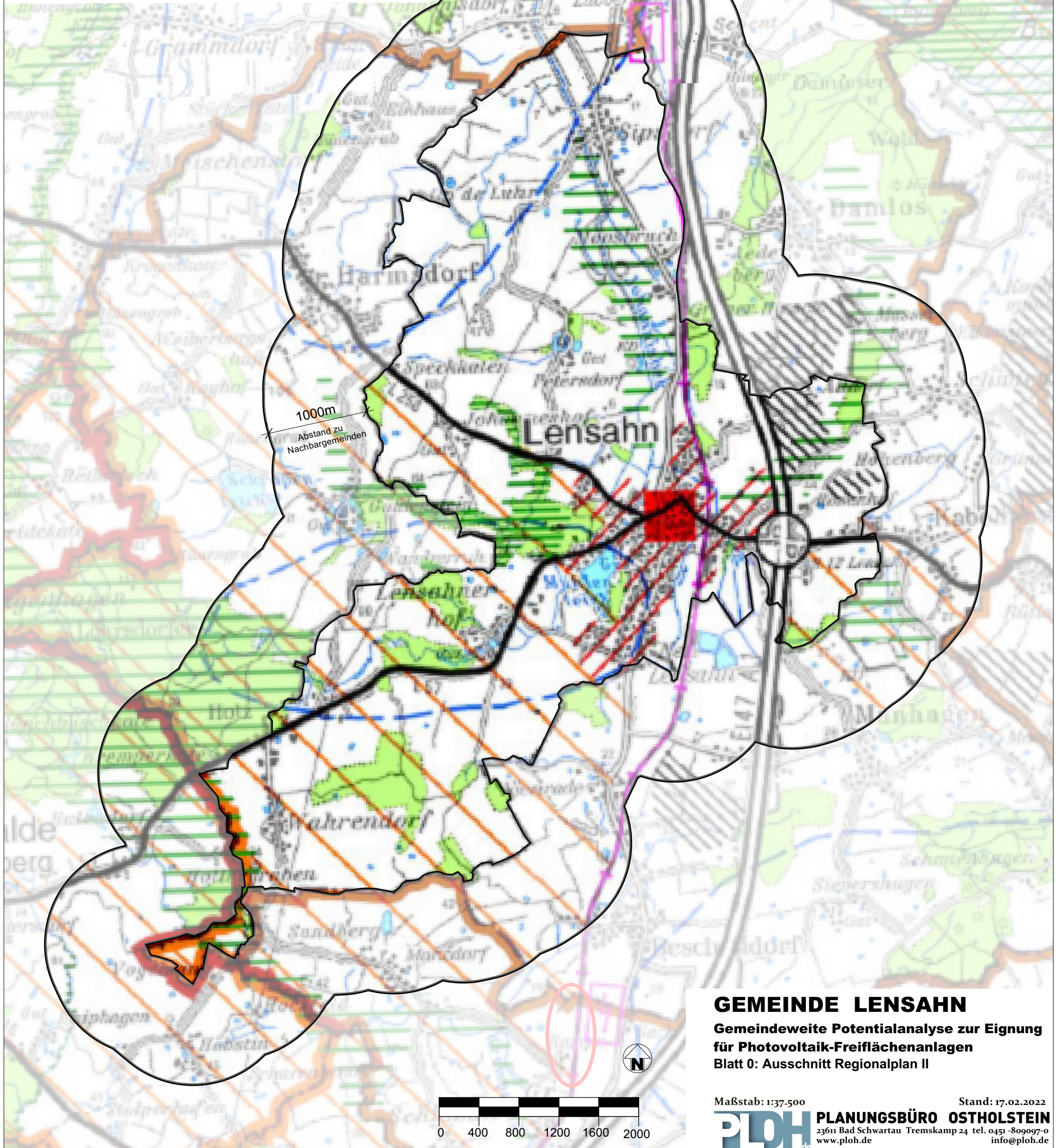


Legende Nr.	Räumliche Gliederung	Text-Ziffer
1	Ordnungsraumgrenze, siehe auch Nebenkarte "Räumliche Gliederung"	4.1
Regionale Freiraumstruktur		
5	Gebiet mit besonderer Bedeutung für Natur und Landschaft	5.2
6	Vorranggebiet für den Naturschutz	5.2
7	Naturschutzgebiet, festgesetzt (nachrichtliche Übernahme)	5.2
11	Gebiet mit besonderer Bedeutung für Tourismus und Erholung	5.6
12	Naturparkgrenze (nachrichtliche Übernahme)	5.6
14	Regionaler Grünzug	5.8
Regionale Siedlungsstruktur Zentrale Orte und Stadtrandkerne		
23	Nahbereichsgrenze (nachrichtliche Übernahme)	6.1
Regionale Infrastruktur		
Bestand	Planung	
32	Bahnstrecke elektrifiziert, zu elektrifizieren	7.2.1 7.2.2



GEMEINDE LENSAHN
Gemeindewide Potentialanalyse zur Eignung für Photovoltaik-Freiflächenanlagen
 Blatt 0: Ausschnitt Regionalplan II

Maßstab: 1:37.500
 Stand: 17.02.2022
PLANUNGSBÜRO OSTHOLSTEIN
 23611 Bad Schwartau Tremskamp 24 tel. 0451-809097-0
 www.ploh.de info@ploh.de