

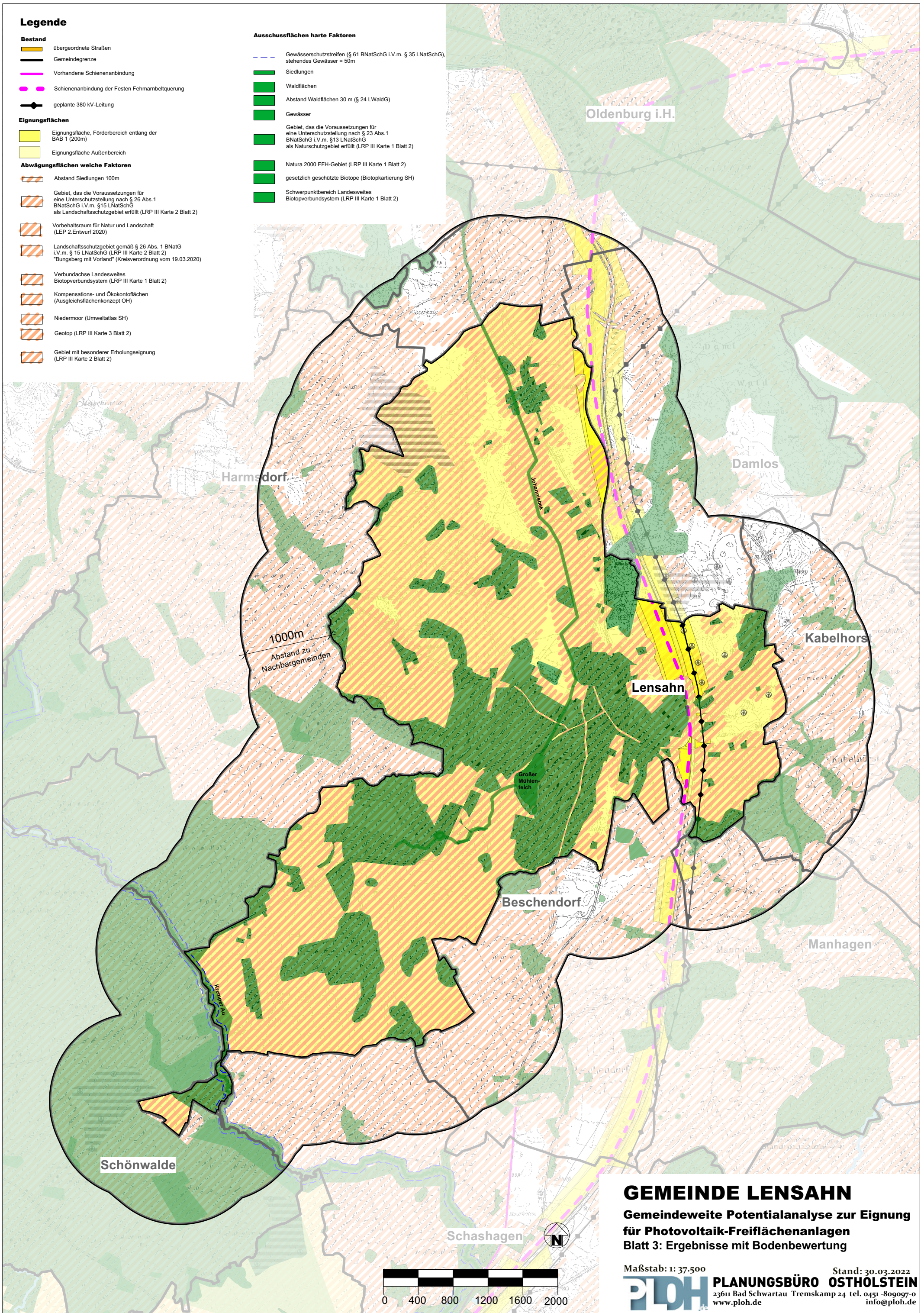
# Legende

- Bestand**
- übergeordnete Straßen
  - Gemeindegrenze
  - Vorhandene Schienenanbindung
  - Schienenanbindung der Festen Fehmarnbeltquerung
  - geplante 380 kV-Leitung

- Eignungsflächen**
- Eignungsfläche, Förderbereich entlang der BAB 1 (200m)
  - Eignungsfläche Außenbereich

- Abwägungsflächen weiche Faktoren**
- Abstand Siedlungen 100m
  - Gebiet, das die Voraussetzungen für eine Unterschutzstellung nach § 23 Abs.1 BNatSchG i.V.m. §15 LNatSchG als Landschaftsschutzgebiet erfüllt (LRP III Karte 2 Blatt 2)
  - Vorbehaltsraum für Natur und Landschaft (LEP 2. Entwurf 2020)
  - Landschaftsschutzgebiet gemäß § 26 Abs. 1 BNatG i.V.m. § 15 LNatSchG (LRP III Karte 2 Blatt 2) "Bungsberg mit Vorland" (Kreisverordnung vom 19.03.2020)
  - Verbundfläche Landesweites Biotopverbundsystem (LRP III Karte 1 Blatt 2)
  - Kompensations- und Okokontofflächen (Ausgleichsflächenkonzept OH)
  - Niedermoor (Umweltatlas SH)
  - Geotop (LRP III Karte 3 Blatt 2)
  - Gebiet mit besonderer Erholungseignung (LRP III Karte 2 Blatt 2)

- Ausschlussflächen harte Faktoren**
- Gewässerschutzstreifen (§ 61 BNatSchG i.V.m. § 35 LNatSchG), stehendes Gewässer = 50m
  - Siedlungen
  - Waldflächen
  - Abstand Waldflächen 30 m (§ 24 LWaldG)
  - Gewässer
  - Gebiet, das die Voraussetzungen für eine Unterschutzstellung nach § 23 Abs.1 BNatSchG i.V.m. §13 LNatSchG als Naturschutzgebiet erfüllt (LRP III Karte 1 Blatt 2)
  - Natura 2000 FFH-Gebiet (LRP III Karte 1 Blatt 2)
  - gesetzlich geschützte Biotope (Biotopkartierung SH)
  - Schwerpunktgebiet Landesweites Biotopverbundsystem (LRP III Karte 1 Blatt 2)



**GEMEINDE LENSAHN**  
**Gemeindeweite Potentialanalyse zur Eignung für Photovoltaik-Freilflächenanlagen**  
**Blatt 3: Ergebnisse mit Bodenbewertung**

Maßstab: 1: 37.500  
 Stand: 30.03.2022  
**PLANUNGSBÜRO OSTHOLSTEIN**  
 23611 Bad Schwartau Tremskamp 24 tel. 0451-809097-0  
 www.ploh.de info@ploh.de